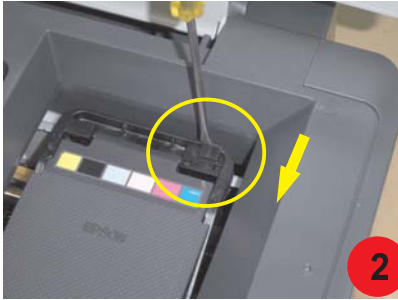


SISTEMA CONTINUO DE TINTA NOMASCARTUCHOS

Guía de instalación Epson R270

Con la impresora encendida presionar el botón central para llevar el carro a la posición de cambio de cartuchos. Luego desenchufar la impresora para que el carro se mueva libremente. Retirar los cartuchos existentes en la impresora



2



1

Quitar la tapa gris que cubre los cartuchos. Para esto, primero, colocar un destornillador como se indica en la figura y hacer presión hacia adelante. Luego extraer la pieza negra que la traba la tapa para poder retirarla.



3

Verificar que la impresora este desenchufada (desconectada de la red eléctrica) y desplazar el carro hacia la izquierda.



4

Retirar el sistema de la caja y presentarlo.. Tener en cuenta que las mangueras queden planas (no retorcidas). Tomar los cartuchos del sistema (previamente retirar la banda elástica que los sujeta) y pasarlos por debajo del barral de la impresora, con cuidado desplazar el carro nuevamente a la posición inicial y presentar todos los cartuchos juntos, para luego ir trabandolos uno a uno. Verificar que hagan tope y traben.



5



6

Colocar el puente autoadhesivo en forma de T
IMPORTANTE: La posición de este puente es la que se muestra en la figura.



7

El otro puente se coloca sobre el lateral de la maquina para mantener tensas las mangueras. La posición de este ultimo puente puede no ser exacta por lo que recomendamos una vez adherido presionarlo firmemente y tirar de las mangueras para tensarlas



8

Retirar la tapa del contenedor de los recipientes de tinta y retirar los tapones o las cintas negras que se encuentran tapandolos orificios de ventilación. Estos orificios deben quedar destapados para el normal funcionamiento del sistema. Además se utilizaran para reponer tinta en el futuro. Durante la utilización de la impresora mantener colocada la tapa naranja para evitar el ingreso de suciedad en los recipientes de tinta

Así debe quedar instalado el sistema. Enchufar la impresora y presionar nuevamente el botón de cambio de cartuchos y utilizar normalmente. En algunos casos es necesario realizar algunas limpiezas de cabezales para obtener óptimos resultados.



9